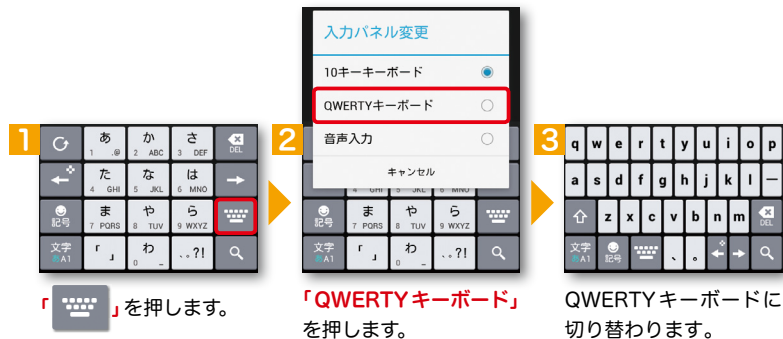


3 文字を入力する

キーボードの表示を切り替える

文字入力欄が画面に表示されたとき、その欄を押すとキーボードが表示されます。
 ※「戻るキー」を押すと、キーボードが非表示になります。

クワータィ ● QWERTY キーボードへの 切り替え



● 10(テン)キー キーボードへの 切り替え

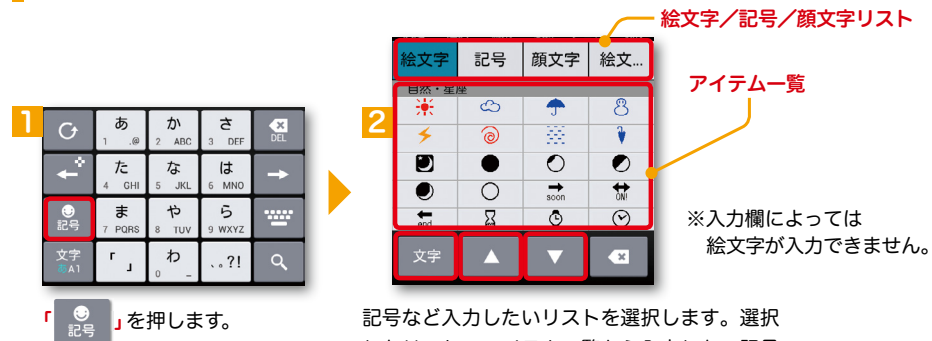


● 音声入力への 切り替え



スマートフォンの文字入力は、
 タッチパネルに表示されるキーボードを使用します。

絵文字・記号・顔文字入力を表示する ※テンキーキーボード、QWERTYキーボード共通

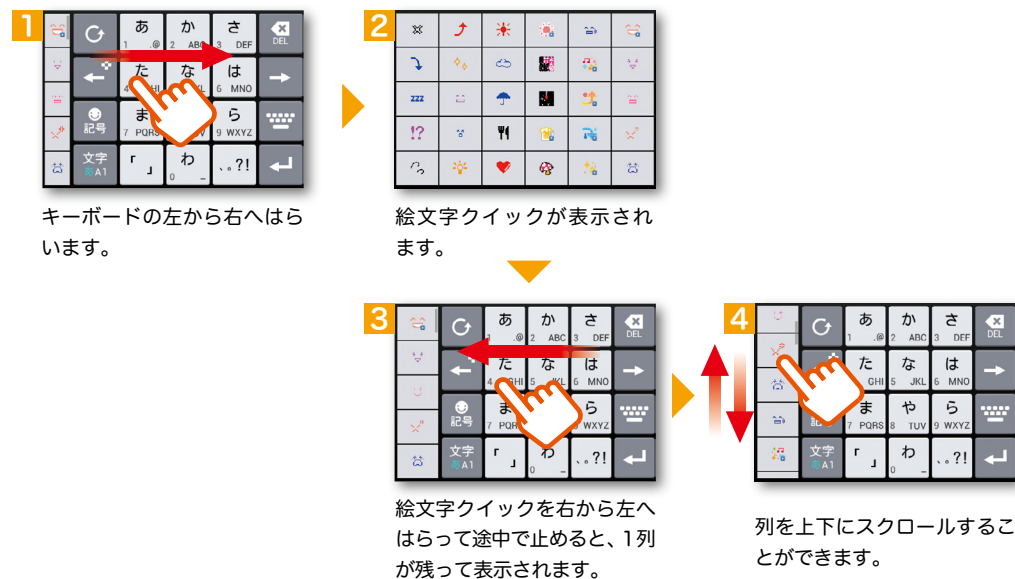


記号など入力したいリストを選択します。選択したリストのアイテム一覧から入力したい記号などを選択します。表示されていない記号などを入力するには「[上向き矢印]」「[下向き矢印]」を押します。「文字」を押すと、元のキーボードの表示に戻ります。

絵文字クイックを表示する

※入力欄によっては絵文字が入力できません。

絵文字クイックとは、よく使う絵文字をキーボードの左端に残しておくことができ、絵文字をすばやく入力することができる機能です。



3 文字を入力する

前ページからの続きです。

英字・数字・かな入力を切り替える ※テンキーキーボード、QWERTYキーボード共通

「文字」を押すごとにかな、英字、数字の順に切り替わります。

※文字種ごとに前回使用したキーボードの種類(QWERTY、テンキー)を記憶しています。



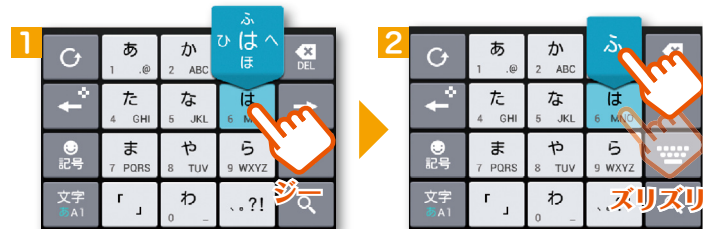
テンキーキーボードの入力方式

テンキーキーボードでは、次の2つの入力方式が使えます。

「文字」を長押し>「LGキーボード設定」のキーボード設定の中から、「フリック入力」・「トグル入力」(フリック入力時もトグル入力有効)を設定します。

● フリック入力

入力したい文字が割当てられたキーを押すと、キーの上に文字(フリックガイド)が表示されます。指を離さず目的の文字の方向になぞります。

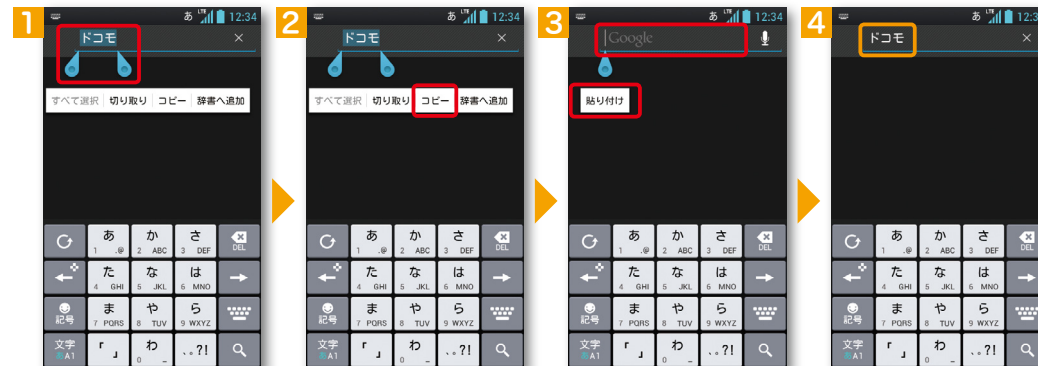


● トグル入力

今までお持ちの携帯電話と同様に、同じキーを連続して押すと、「あ」→「い」→「う」→「え」→「お」→「あ」・・・のように文字が替わります。

「」を押すと一文字戻ります。

入力した文字をコピーする・貼り付ける ※テンキーキーボード、QWERTYキーボード共通



コピーしたい文字を長押しし、「」で範囲を設定します。

「コピー」を押します。

貼り付けたい文字入力欄を長押しし、「貼り付け」を押します。

コピーした文字が貼り付けられます。

● テンキーソフトキーボードを使って、コピーする・貼り付ける



「←」を長押しします。

十字キーに切り替わり、「選択」を押します。

十字キーで範囲を指定した後、「コピー」を押します。

貼り付けたい文字入力欄を押して「貼り付け」を押すと、コピーした文字が貼り付けられます。