

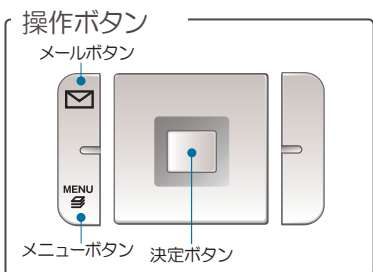
メモリーカードからFOMA端末へデータを復元!

バックアップデータ



FOMA S0705i

対応メモリーカード:
microSD(最大2G/バイトまで)



復元手順は、お買い上げ時の設定からの操作です。
お客様の設定により手順が異なることがあります。

・復元の操作は、待ち受け状態からスタートしてください。

	電話帳 復元の手順	Bookmark 復元の手順	メール 復元の手順
1		メニューボタンを押す	
2		[LifeKit] に合わせ決定ボタンを押す	
3		3 [microSD 管理] を選択	
4	1 [電話帳] を選択	7 [Bookmark] を選択	3 [受信BOX] [送信BOX] [保存BOX] のいずれかを選択 4 (送信) 5 (保存)
5		復元したいデータに合わせ決定ボタンを押す	
6		メールボタンを押す	
7		3 [上書全コピー] を選択	
8		**** (暗証番号) 端末暗証番号を入力し決定ボタンを押す	
9		「全コピーしますか?」 「YES」に合わせ決定ボタンを押す	
10		「本体の登録内容が削除されます よろしいですか?」 「YES」に合わせ決定ボタンを押す	
11		「先頭のデータを マイプロフィールとして 設定しますか?」 「NO」に合わせ 決定ボタンを押す	

	画像 復元の手順	動画 復元の手順
1	メニューボタンを押す	
2	[データBOX] に合わせ決定ボタンを押す	
3	1 [マイピクチャ] を 選択	4 [i モーション] を 選択
4	8 [microSD] を選択	3 [microSD] を選択
5	1 [ピクチャ] を選択	1 [SD ビデオ] を選択
6	復元したい画像が 入っているフォルダ に合わせ決定ボタン を押す	復元したい動画が 入っているフォルダ に合わせ決定ボタン を押す
7		メールボタンを押す
8	5 [本体へコピー] を 選択	6 [本体へコピー] を 選択
9		3 [全コピー] を選択
10		**** (暗証番号) 端末暗証番号を入力し決定ボタンを押す
11		「全コピーしますか?」 「YES」に合わせ決定ボタンを押す

重 ■復元作業を行うと、FOMA端末に保存されていた元のデータ(保護・シークレット設定されたデータ含む)はすべて消去されます。必要なデータが入っている場合は事前にバックアップしてください。
要 ■FOMA端末及びメモリーカードは事故や故障によって、データが消えたり、壊れてしまうことがあります。万が一、保存されたデータが消えたり壊れてしまっても、ドコモとしては責任を負いかねますのであらかじめご了承ください。

注 ■次のデータは正しく復元できないことがあります。 □S0705i以外の機種でバックアップされたデータ □著作権保護されたコンテンツ(着うたフル、iモーションなど) □電話帳のグループ設定 □画像/動画のファイル種別、または容量(サイズ)による ■復元中にデータ登録可能件数の上限に達した場合、それ以降のデータは復元されません。 ■メモリーカード取り扱い時には、次のことにご注意ください。 □FOMA端末から抜き差しするときは、必ず電源を切ってから行ってください
意 □水に濡らしたり、傷をつけたりしないでください □正しい挿入方向をご確認のうえ、ご使用ください □データ処理を行っているときは絶対にFOMA端末から抜いたり、電源を切らないでください