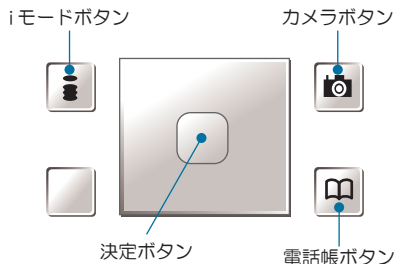


大切なデータをメモリーカードに保存!

簡単バックアップナビ EASY BACKUP NAVI

FOMA SH902iS

対応メモリーカード:
miniSD(最大2Gバイトまで)



・保存の操作は、待ち受け状態からスタートしてください。

電話帳

保存の手順

- 1 電話帳ボタンを押す
- 2 カメラボタンを押す
- 3 [コピー]を選択
- 4 [miniSDへコピー]を選択
- 5 [全件コピー]を選択
- 6 端末暗証番号を入力し決定ボタンを押す
- 7 「電話帳をすべてコピーしますか? (シークレットデータ除く)」 「はい」に合わせ決定ボタンを押す

※[グループ検索]を設定している場合は、次の操作から始めてください。
手順1→[決定ボタン]→手順2へ進む

Bookmark

保存の手順

- 1 決定ボタンを押す
- 2 [ライフキット]に合わせ決定ボタンを押す
- 3 [miniSD管理]を選択
- 4 [バックアップ/復元]を選択
- 5 [miniSDへバックアップ]を選択
- 6 [Bookmark]を選択
- 7 [iモード] [フルブラウザ]のどちらかを選択
- 8 端末暗証番号を入力し決定ボタンを押す
- 9 「miniSDへバックアップしますよろしいですか?」 「はい」に合わせ決定ボタンを押す

画像

保存の手順

- 1 決定ボタンを押す
- 2 [データBOX]に合わせ決定ボタンを押す
- 3 [マイピクチャ]を選択
- 4 カメラボタンを押す
- 5 [miniSDへコピー]を選択
- 6 [全件コピー]を選択
- 7 端末暗証番号を入力し決定ボタンを押す
- 8 「画像をすべてコピーしますか?」 「はい」に合わせ決定ボタンを押す

動画

保存の手順

- 1 決定ボタンを押す
- 2 [データBOX]に合わせ決定ボタンを押す
- 3 [iモード]を選択
- 4 カメラボタンを押す
- 5 [miniSDへコピー]を選択
- 6 [全件コピー]を選択
- 7 端末暗証番号を入力し決定ボタンを押す
- 8 保存先フォルダに合わせ決定ボタンを押す
- 9 「iモードをすべてコピーしますか?」 「はい」に合わせ決定ボタンを押す

メール

保存の手順

- 1 決定ボタンを押す
- 2 [ライフキット]に合わせ決定ボタンを押す
- 3 [miniSD管理]を選択
- 4 [バックアップ/復元]を選択
- 5 [miniSDへバックアップ]を選択
- 6 [メール]を選択
- 7 [受信メール] [送信メール] [未送信メール]のいずれかに合わせ決定ボタンを押す
- 8 端末暗証番号を入力し決定ボタンを押す
- 9 「miniSDへバックアップしますよろしいですか?」 「はい」に合わせ決定ボタンを押す

ご注意 ■メモリーカードの抜き差しは、必ず電源を切ってから行ってください。■メモリーカードは、水に濡らしたり傷をつけたりしないようご注意ください。■メモリーカードは正しい挿入方向をご確認の上、ご使用ください。■データをコピーしているときは、メモリーカードを本体から抜いたり電源を切ったりしないでください。■著作権法により、ダウンロードしたデータをメモリーカードにコピーすることはできません。■保存したデータは、別にメモを取るなど、他にもバックアップを取ることをおすすめします。■バックアップできるデータの件数は、メモリーカードのメモリー容量によって異なります。容量をご確認の上、コピーしてください。■ケータイは精密機械です。万が一登録していたデータが消えてしまっても、ドコモとしては責任を負いかねます。あらかじめご了承ください。