

▼有紧急地震速报时，下述信息和声音将通知你



吡，吡，吡，地震了！
吡，吡，吡，地震了！

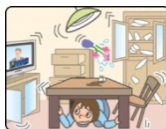
※收到的信息时的语言和终端的语言设置一致

▼ 本信息的用法

请保持冷静。请保护好自身安全直到震动停止。
请保护好头部。请当心要掉落的物体。请当心要倒下的物体。
请离开危险场所。

在室内

保护好头部，躲到结实的桌子下等安全的地方进行避难。
远离大型的家具。
不要慌忙跑到户外。
不要冒险强行灭火。
打开房门确保逃生路线。



在汽车内

不要慌忙减速。
请打开停车指示灯，缓慢减速停车。



在人群中

保持冷静，不要慌张，以防受伤。
留在原地，保护好头部，准备好应对震动。
远离吊灯等照明器具。



在室外（路上）

请当心围墙倒塌。
请当心自动售货机倒下。
请当心广告牌和碎玻璃掉落。
请当心大楼的外墙掉落。



在电车，汽车内

请抓牢吊环、扶手。



在电梯中

请勿乘坐电梯，若在电梯中，请在最近的楼层停下，然后迅速离开电梯。



在山上或悬崖上

请当心落石或山体滑坡。

