

2023年12月14日  
東急不動産株式会社  
日本電信電話株式会社  
株式会社 NTT ドコモ

## 東急不動産、NTT、ドコモが「IOWN WEEK」イベントを開催

～次世代ネットワーク APN IOWN 1.0 を活用した、世界初の遠隔ラップバトルやウェブ会議が体験できる！～

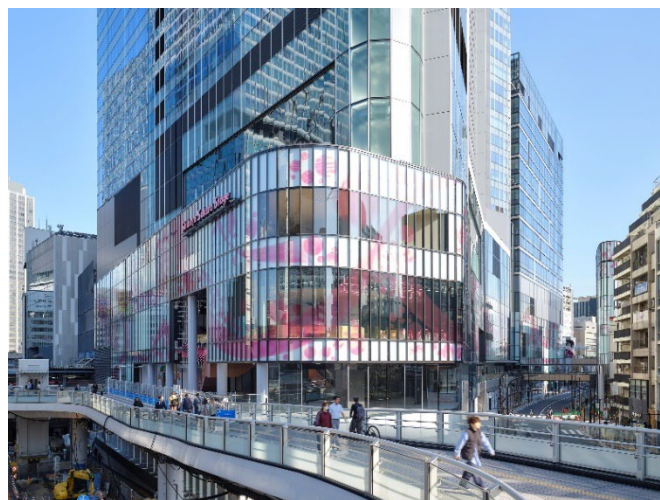
東急不動産株式会社（以下、東急不動産）と日本電信電話株式会社（以下、NTT）、株式会社 NTT ドコモ（以下、ドコモ）は、まちづくり分野において世界で初めて、次世代ネットワーク APN IOWN 1.0<sup>※1</sup>を「Shibuya Sakura Stage」へ導入することに伴い、2023年12月13日（水）から12月15日（金）まで、APN IOWN 1.0の「高速・大容量」「低遅延・ゆらぎゼロ<sup>※2</sup>」の特性を体験いただける「IOWN WEEK」イベント<sup>※3</sup>（以下、本イベント）を開催いたします。

本イベントでは、APN IOWN 1.0 を体感いただく場として、お笑い芸人が遠隔から遅延無くラップバトルや漫才などを披露する「IOWN エンタイベント」を「Shibuya Sakura Stage」で実施するほか、「Shibuya Sakura Stage」へ入居する法人さま向けにオフィスでの利用を想定した「IOWN ウェブ会議」を「渋谷ソラスタ」で実施します。APN IOWN 1.0 を活用した遠隔ラップバトルやウェブ会議は世界初<sup>※4</sup>となります。

### 1. 背景

東急不動産とNTTグループ<sup>※5</sup>は、2023年6月7日（水）に「[IOWN 構想<sup>※6</sup>に関連した技術・サービスなどを活用した新たなまちづくりに向けた協業](#)」に合意し、本協業の最初の取り組みとして12月11日（月）に「Shibuya Sakura Stage」へ APN IOWN 1.0 を導入しました。

APN IOWN 1.0 の導入により、非圧縮での映像伝送による4K映像の投影やクリアな音声伝送などが可能になるため、イベントスペースでは離れた場所で行われているお笑いイベントや音楽ライブをまるでその場で行われているかのように楽しめるなど、新たなエンターテインメント体験ができるようになります。また、オフィスでは離れた場所のパートナーと直接対面しているかのように働くことが可能になるほか、映像の編集を離れた複数拠点で同時に実施できる、リモートプロダクションへの活用も期待できます。



「Shibuya Sakura Stage（渋谷サクラステージ）」

## 2. イベント概要

「Shibuya Sakura Stage」への APN IOWN 1.0 の導入に伴い、「IOWN WEEK」イベントを 12 月 13 日（水）から 12 月 15 日（金）までの 3 日間、開催します。

イベントでは、APN IOWN 1.0 を活用した「IOWN エンタイベント」と「IOWN ウェブ会議」の 2 つのコンテンツを実施します。

コンテンツ	実施日程	内容（予定）
IOWN エンタイベント	12 月 14 日（木）	お笑い芸人が会場と遠隔地でそれぞれ出演し、エンタメコンテンツを披露 ①「あっち向いてホイ」などのゲーム（鬼越トマホーク、トレンディエンジェル斎藤 など） ②遠隔ラップバトル（見取り図、とろサーモン久保田 など） ③M-1 グランプリ 2022 年決勝ネタ「餅つき」（ヨネダ 2000）
IOWN ウェブ会議	12 月 13 日（水） ～ 12 月 15 日（金）	Web 会議システムを活用したデモンストレーションの実施 ①4K 映像の受信 ②接続先からのプレゼンテーションの実施 ③会議相手の声により近い音声出力を行う、音声翻訳 ※①と②は、APN IOWN 1.0 と従来の回線を比較

イベントの詳細については、別紙をご確認ください。



「IOWN WEEK」イベントロゴ

## 3. 今後に向けて

今後も東急不動産、NTT グループは、次世代ネットワーク APN IOWN 1.0 を通して超高速かつ低遅延な通信環境を提供するとともに、広域渋谷圏<sup>※7</sup>を中心に、将来的には IOWN を活用し消費電力を大幅に低減したまちづくりを進めます。

※1 APN IOWN1.0 とは、NTT 東日本と NTT 西日本が 2023 年 3 月に提供を開始した、通信ネットワークの全区間で光波長を専有するオールフォトニクス・ネットワーク（All-Photonics Network）サービスです。

詳細はホームページ（[https://www.ntt-east.co.jp/release/detail/20230302\\_01.html](https://www.ntt-east.co.jp/release/detail/20230302_01.html)）をご覧ください。

※2 時分割多重方式（送信する時間を固定化して情報を区別）を採用することで、トラヒック状況による遅延やパケットロスを抑制。

※3 「IOWN WEEK」イベントについては、事前にご案内させて頂いている関係者さま・企業さまのみが参加対象となります。

※4 2023 年 11 月 22 日現在、ドコモ調べ。

※5 NTT、NTT ドコモ、NTT 東日本の 3 社を指します。

※6 IOWN（Innovative Optical and Wireless Network）構想とは、あらゆる情報を基に個と全体との最適化を図り、光を中心とした革新

的技術を活用し、高速大容量通信ならびに膨大な計算リソースなどを提供可能な、端末を含むネットワーク・情報処理基盤の構想です。

詳細はホームページ (<https://www.rd.ntt/iown/>) をご覧ください。

※7 広域渋谷圏とは、東急グループが定める、「働く」「遊ぶ」「暮らす」が融合した持続性あるまちを目指し、まちづくり戦略“Greater SHIBUYA 2.0”において定めた、渋谷駅から半径 2.5km のエリアのことを指します。

詳細はホームページ (<https://www.tokyu-land.co.jp/urban/area/shibuya.html>) をご覧ください。

本件に関するお問い合わせ先		
東急不動産株式会社 広報室 Mail : <a href="mailto:tlc-hodo@tokyu-land.co.jp">tlc-hodo@tokyu-land.co.jp</a>	日本電信電話株式会社 広報部門 報道担当 Mail : <a href="mailto:ntt-pr@ntt.com">ntt-pr@ntt.com</a>	株式会社 NTT ドコモ エンターテインメントプラットフォーム部 Mail: <a href="mailto:ep_bizinesusuishin_pj@ml.nttdocomo.com">ep_bizinesusuishin_pj@ml.nttdocomo.com</a>

## 「IOWN WEEK」イベントについて

### 1. IOWN エンタイベント

お笑い芸人による、APN IOWN 1.0 を活用したエンタメコンテンツをお楽しみいただけます。

#### ① 開催日時

2023年12月14日（木）午後12時45分～午後2時45分

#### ②会場

Shibuya Sakura Stage 3階イベントスペース「BLOOM GATE」（東京都渋谷区桜丘町 1-1）

#### ③内容

- （1）会場と遠隔地をつないで「あっち向いてホイ」などの簡単なゲームを実施
- （2）世界初となる、APN IOWN 1.0 を活用した会場と遠隔地をつないで「ラップバトル」
- （3）ヨネダ 2000 が会場と遠隔で出演し、M-1 グランプリ 2022 年の決勝ネタ「餅つき」を披露

#### ④出演者

- ・久代萌美（クシロ モエミ）
- ・とろサーモン 久保田 かずのぶ（クボタ カズノブ）
- ・トレンディエンジェル 斎藤 司（サイトウ ツカサ）
- ・見取り図 盛山 晋太郎（モリヤマ シンタロウ） / リリー
- ・鬼越トマホーク 坂井良多（サカイ リョウタ） / 金ちゃん（キンチャン）
- ・ヨネダ 2000 誠（マコト） / 愛（アイ）



## 2. IOWN ウェブ会議

APN IOWN 1.0 を活用したウェブ会議体験を実施します。

### ①開催日時

2023年12月13日（水）～12月15日（金）

### ②会場

渋谷ソラスト（東京都 渋谷区道玄坂 1-21-1）

※「Shibuya Sakura Stage」での実施はございません。

### ③内容

- (1) 精細な 4K 映像のリアルタイムでの受信
- (2) APN IOWN 1.0 と従来の回線を使用した、ウェブ会議上でのプレゼンテーションの比較
- (3) 会議相手の声により近い音声出力を行う、リアルタイムでの音声翻訳



※ 「IOWN WEEK」イベントについては、事前にご案内させて頂いている関係者様・企業様のみが参加対象となります。

## 広域渋谷圏における東急不動産の取り組み「PROJECT LIFE LAND SHIBUYA」

「PROJECT LIFE LAND SHIBUYA」は、「人と、はじめよう。」をコンセプトとした、広域渋谷圏における東急不動産の取り組みです。多様な人や企業との共創や、交流の仕組み・場づくりを通じて「創造」「発信」「集積」を循環させ、共感する人や企業とパートナーシップやアライアンスを構築していきます。

当社は、2024年度までに渋谷桜丘、原宿・神宮前、代官山、代々木公園エリアでプロジェクトの開業を予定しています。広域渋谷圏におけるエリアを連携させ、長期的な視点のもと、まちの魅力を高めていきます。



「PROJECT LIFE LAND SHIBUYA」ホームページ：<https://life-land-shibuya.com>