

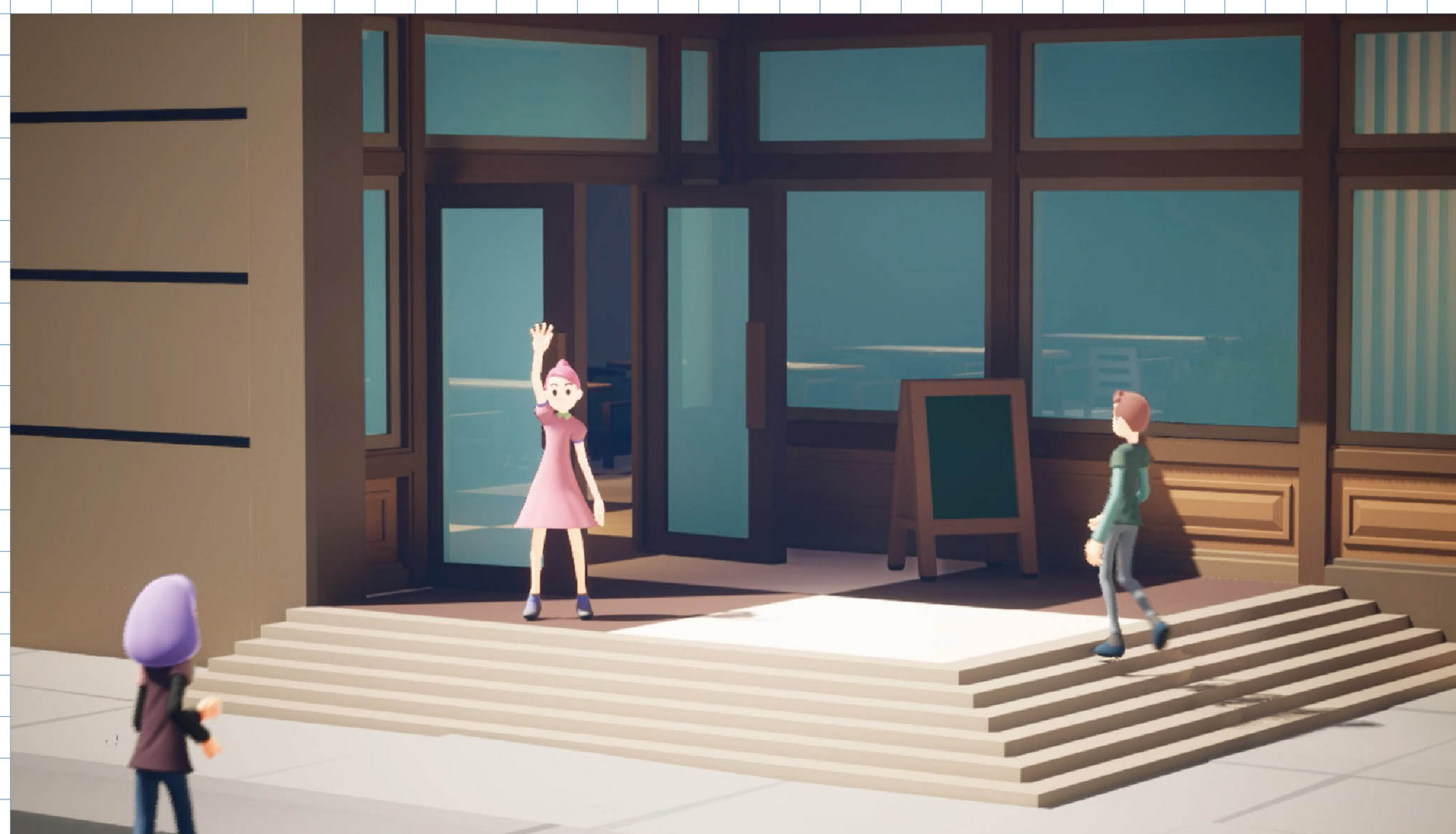
B-01



新たなつながりを結ぶ メタコミュニケーション「MetaMe」

概要

新規事業を生み出す仕組みとして2014年から取り組んでいる「39works」から生まれたメタコミュニケーション「MetaMe」の先行提供を開始しました。メタコミュニケーションの構成要素である「超多数接続を実現するネットワーク」と「価値観を理解するAIエンジン」、「新たな経済圏創出」の3点について取り組みを行っており、私たちがめざす世界をご覧になれます。



ビジョン

Web3.0の到来による情報交換から価値交換への変化を捉え、私たちは価値交換の入口となる「メタコミュニケーション」に取り組めます。メタコミュニケーションを通じて、誰もが新しいIdentity、Communityを形成できる世界を創造します。



今後のチャレンジ

持続性のあるコミュニティを実現するための課題解決として、上記3点の構成要素に関する取り組みを行っています。将来的には「Web3Enabler」とも連動することにより、コミュニティの形成に貢献します。

実現可能な未来

次世代コミュニケーション体験による価値観成長。

超多数が同時につながることによって生まれる共感体験。

リアルとデジタルの垣根を超えた新たな経済圏の創出。

IOWNとのかかわり

ディスアグリゲータッドコンピューティングとデータセントリック型の基盤により、単なるメタバースでの超多数マルチプレイだけではない、快適なコミュニケーション体験の実現をめざします。

協創パートナー

日本電信電話株式会社 / 株式会社Relic
株式会社宝島ワンダーネット / 香川県琴平町

SDGs

