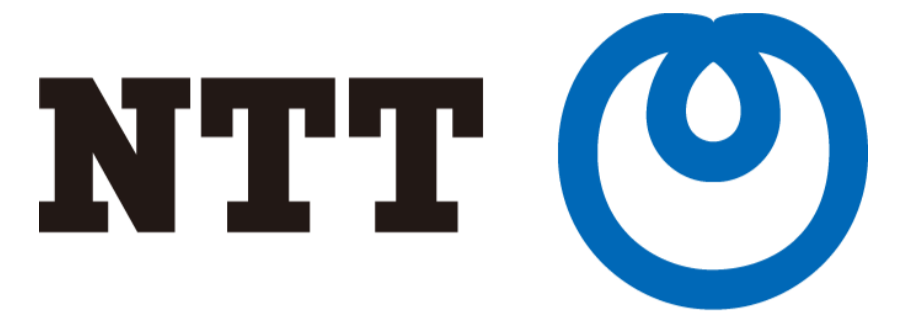


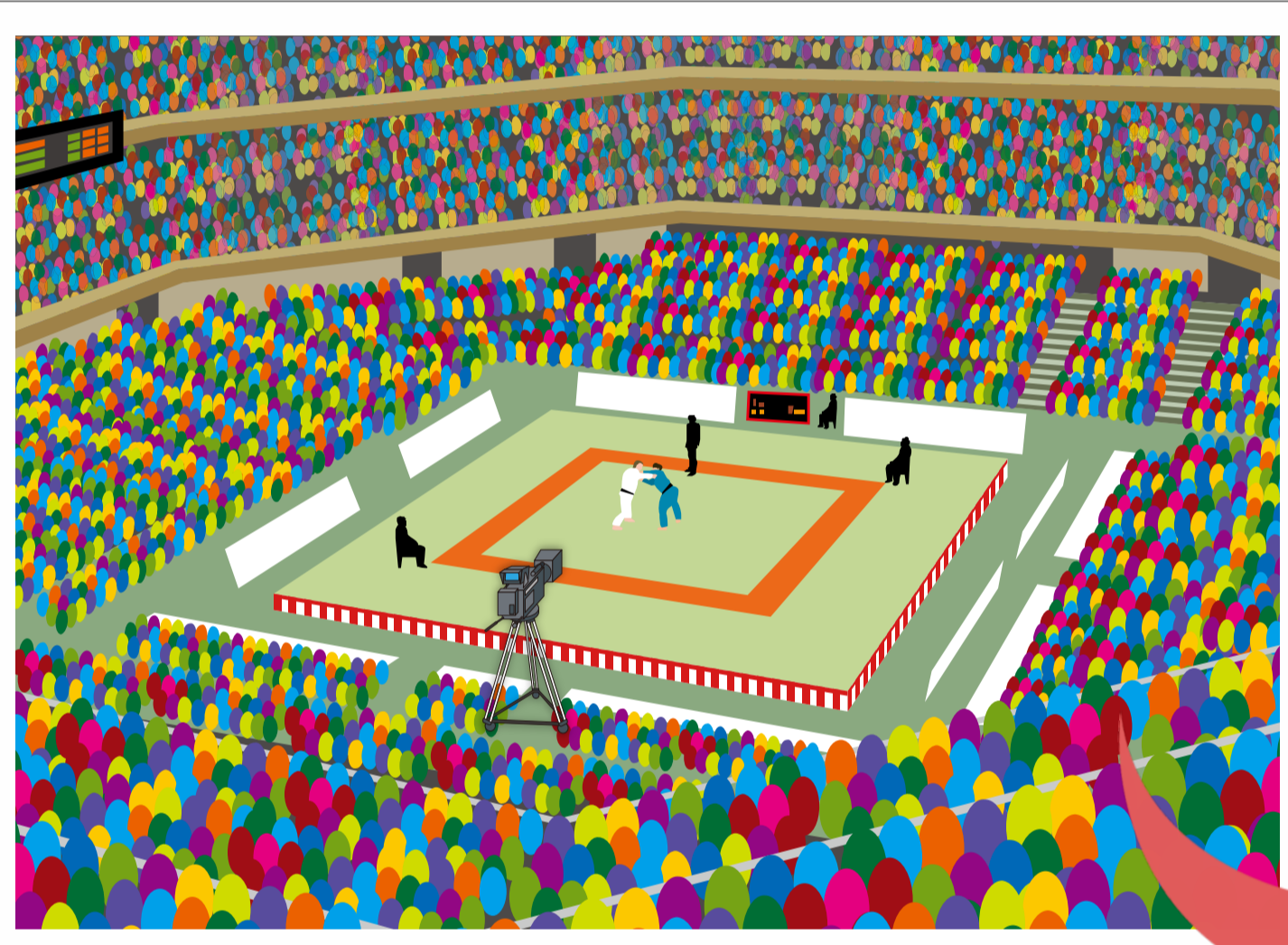
スポーツ競技やエンターテインメントの公演などを遠隔地へリアルタイムに伝送し、臨場感高く再現することで、会場の選手・演者や観客と遠隔地の観客が距離を超えて一体となり、感動をリアルタイムに共有できる場の実現をめざしています。



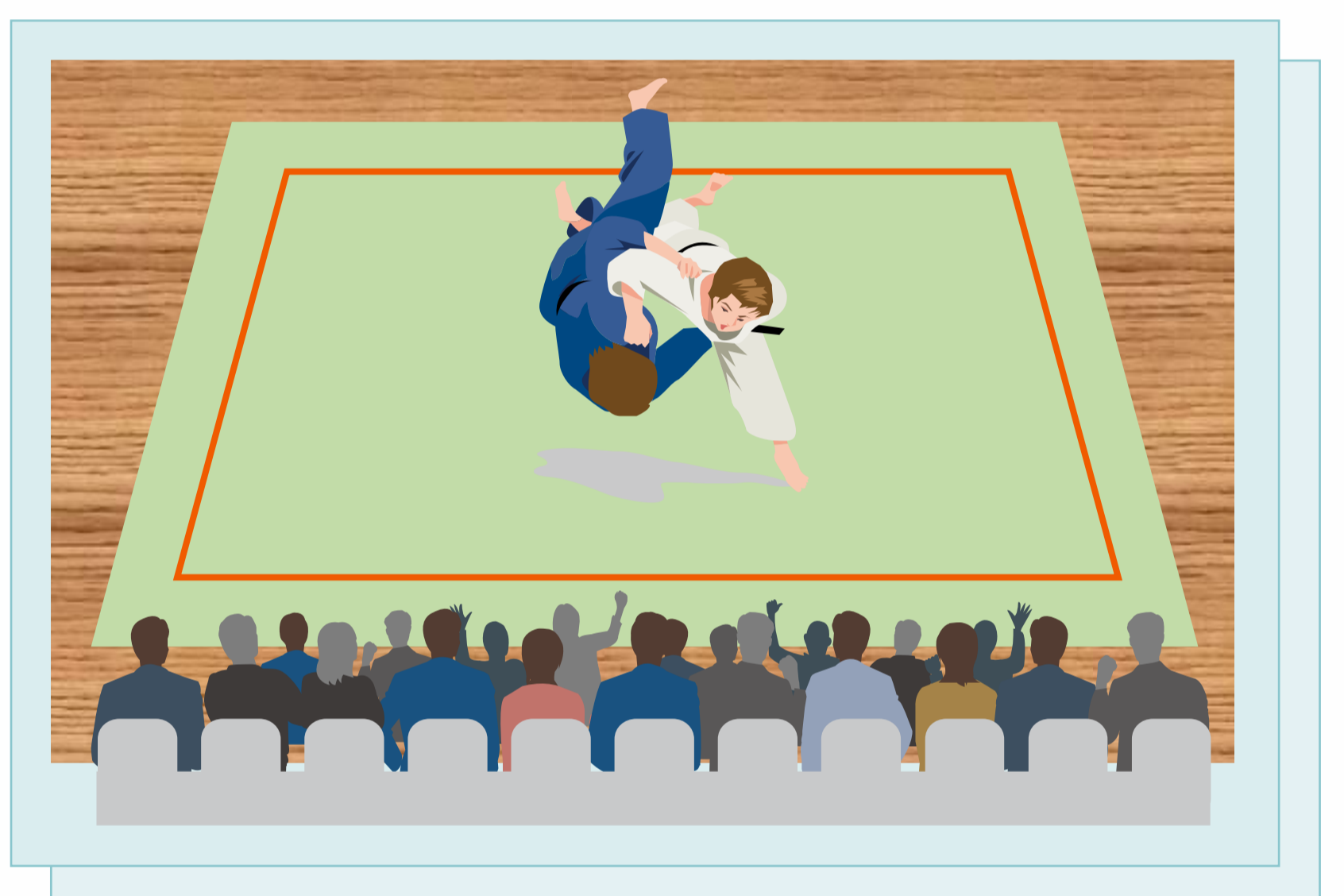
特長

- 競技や公演そのものをネットワークを介して遠隔地へリアルタイムに伝送し、臨場感高く再現することで、あたかも目の前で競技や公演がおこなわれているかのような体感を実現
- 選手や演者を映像と音で立体的に再現することで、高臨場感の競技観戦・公演鑑賞を提供

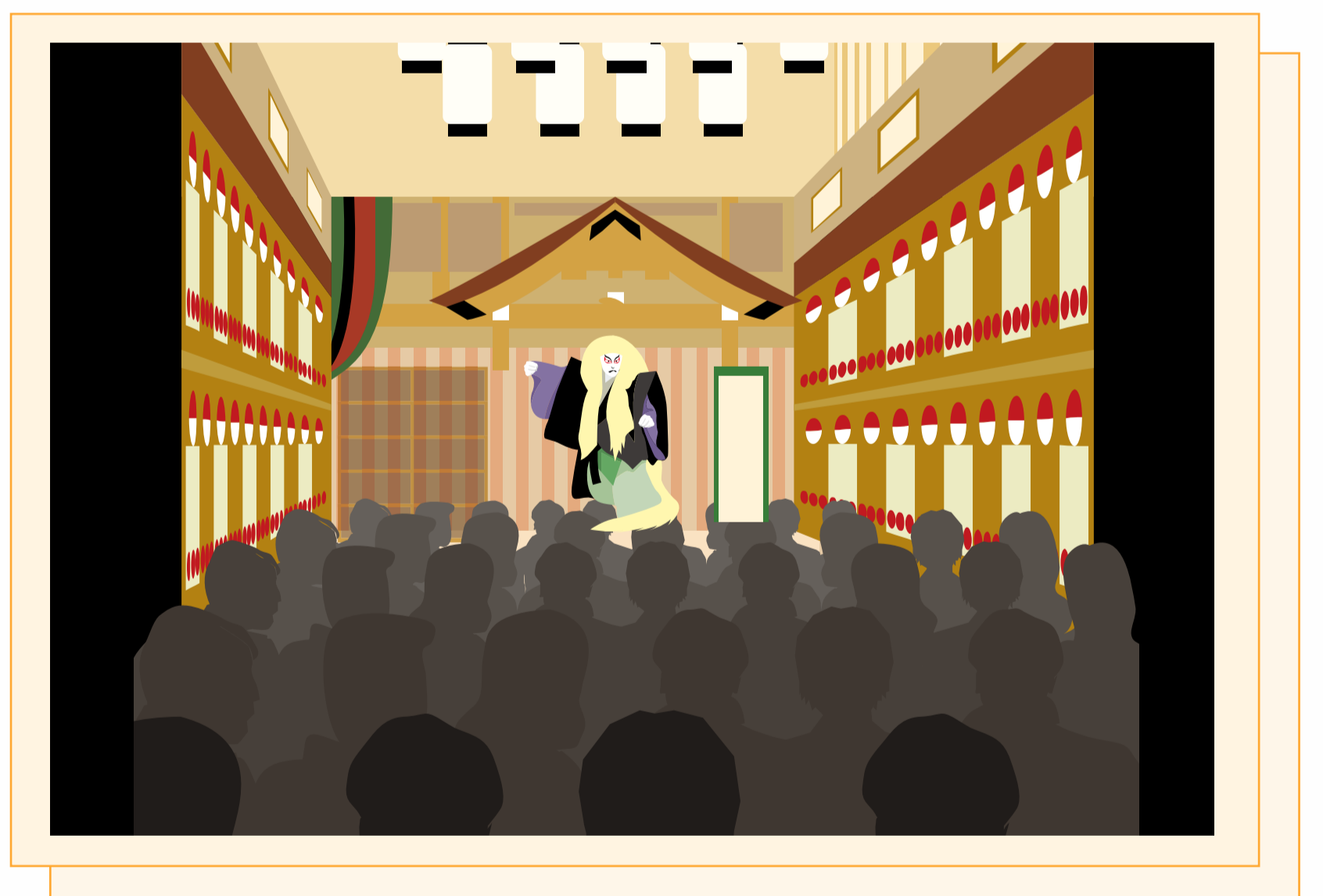
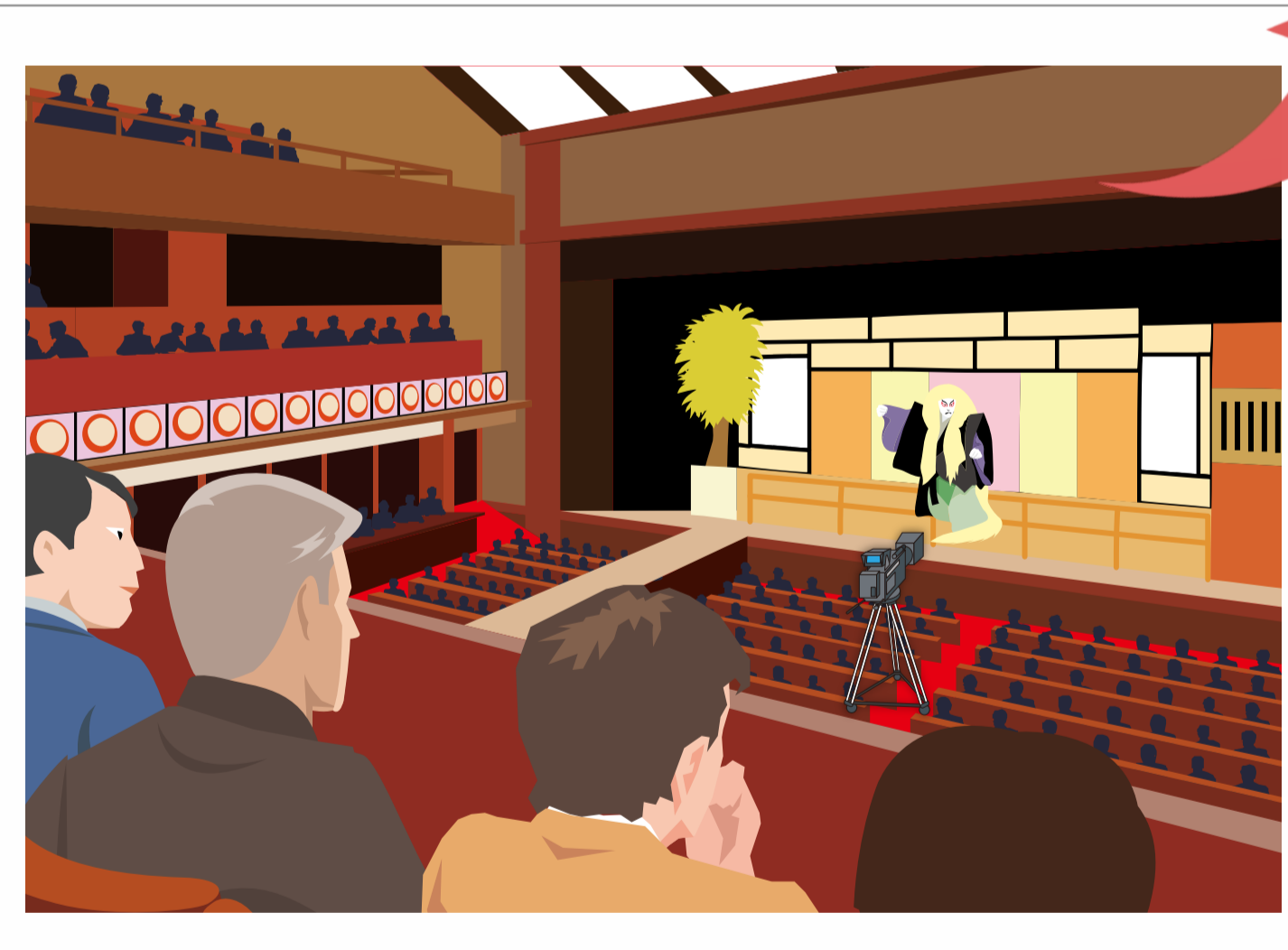
競技会場



遠隔中継会場



公演会場



ネットワーク

被写体映像の抽出や
サラウンド映像生成
集音などのメディア処理

取得した情報を
リアルタイムに
伝送

コンテンツの適性に合った
臨場感の高い再現

めざす未来

「Kirari!」による高臨場感の中継により、スポーツ分野におけるパブリックビューイング、舞台芸能・音楽コンサートなどエンターテインメント分野におけるライブビューイング、講演・セミナー・新製品発表会の遠隔中継など、誰もが身近に感動を体験できる世界を目指します。