

# スマホ・ネット

あんぜんきょうしつ

## 安全教室

つか かた

スマホの使い方（インターネット編）

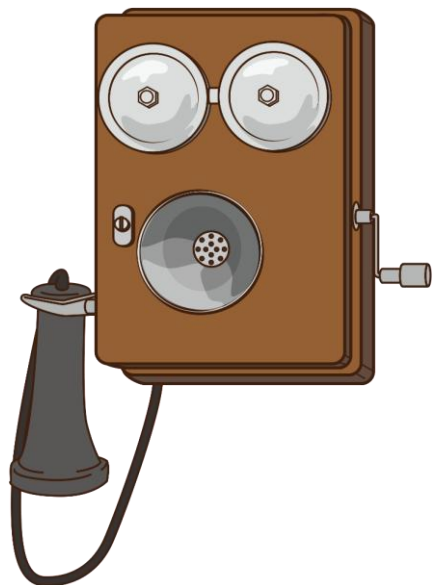


# 目次

- はじめに
- 歩きスマホはキケン!
- 夢中になって大丈夫?
- 知らない人も見ているよ
- さいごに

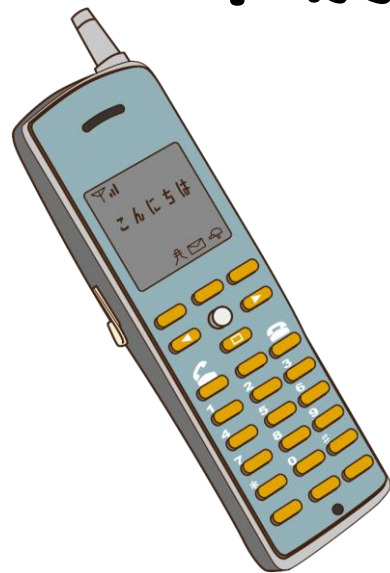
にほん  
日本で  
でんわ  
初めての電話は  
いつごろから 始まっただろう？

ねんまえ  
① 150年前



こえ  
声のみ

ねんまえ  
② 30年前



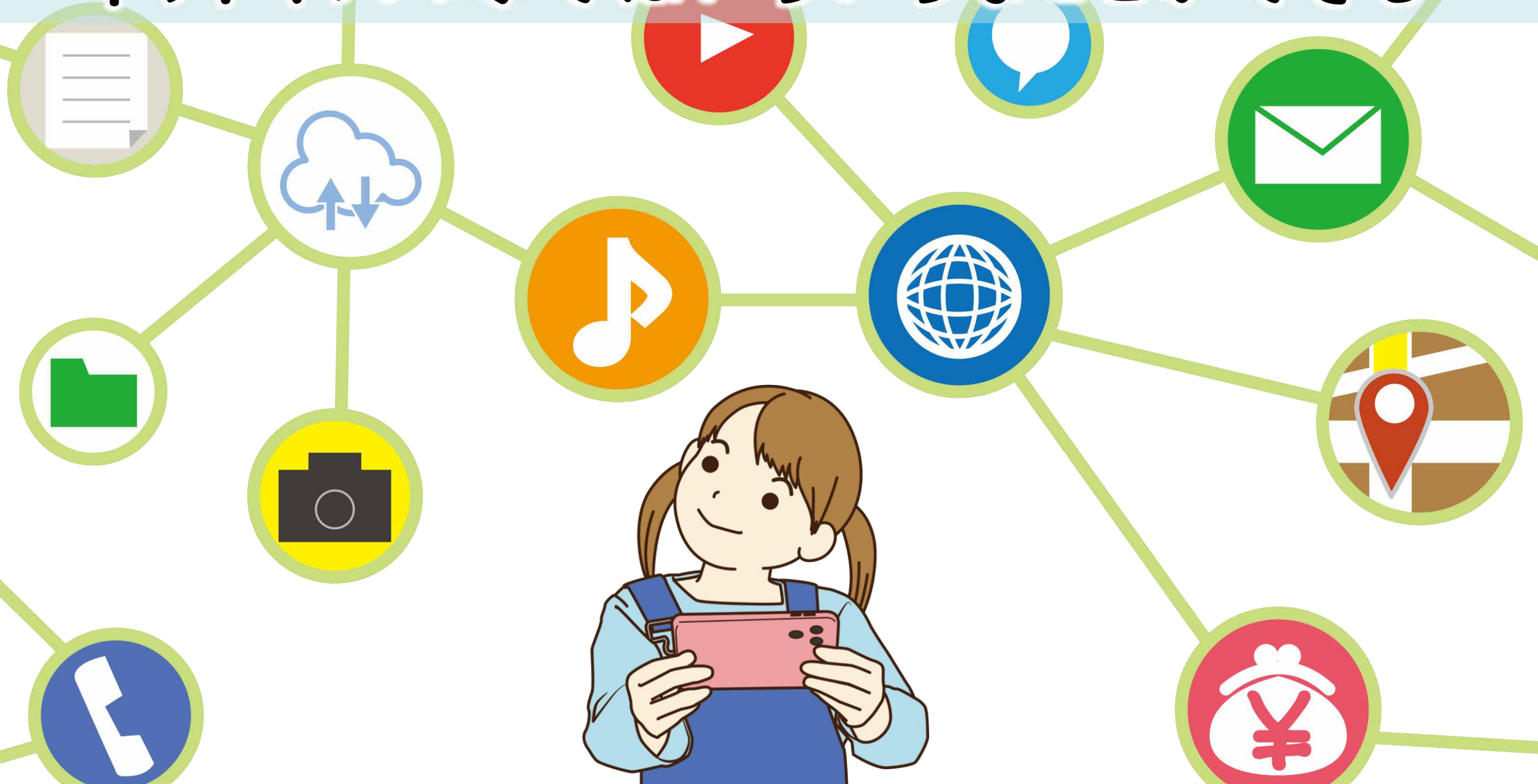
こえ もじ  
声+文字

ねんまえ  
③ 15年前



こえ もじ えいぞう  
声+文字+映像

# ネットやスマホではいろいろなことができる



ネットやスマホは、<sup>たの</sup>楽しいことだけでなく

きけん なこともある



# きょう 今日おはなしすること

① <sup>ある</sup>歩きスマホはキケン!

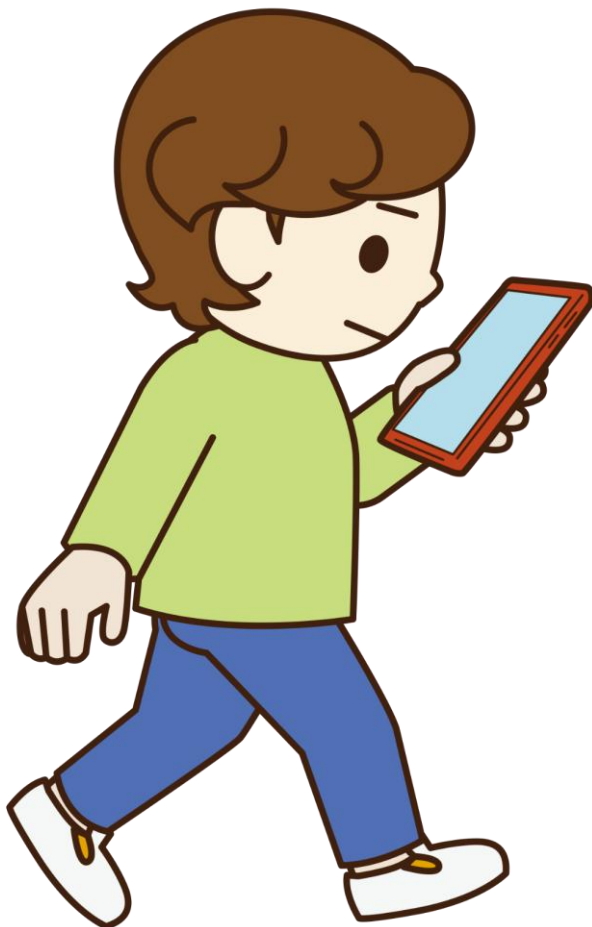
② <sup>むちゆう</sup>夢中になって <sup>だいじょうぶ</sup>大丈夫?

③ <sup>し</sup>知らない <sup>ひと</sup>人も <sup>み</sup>見ているよ

ある  
歩きスマホはキケン!

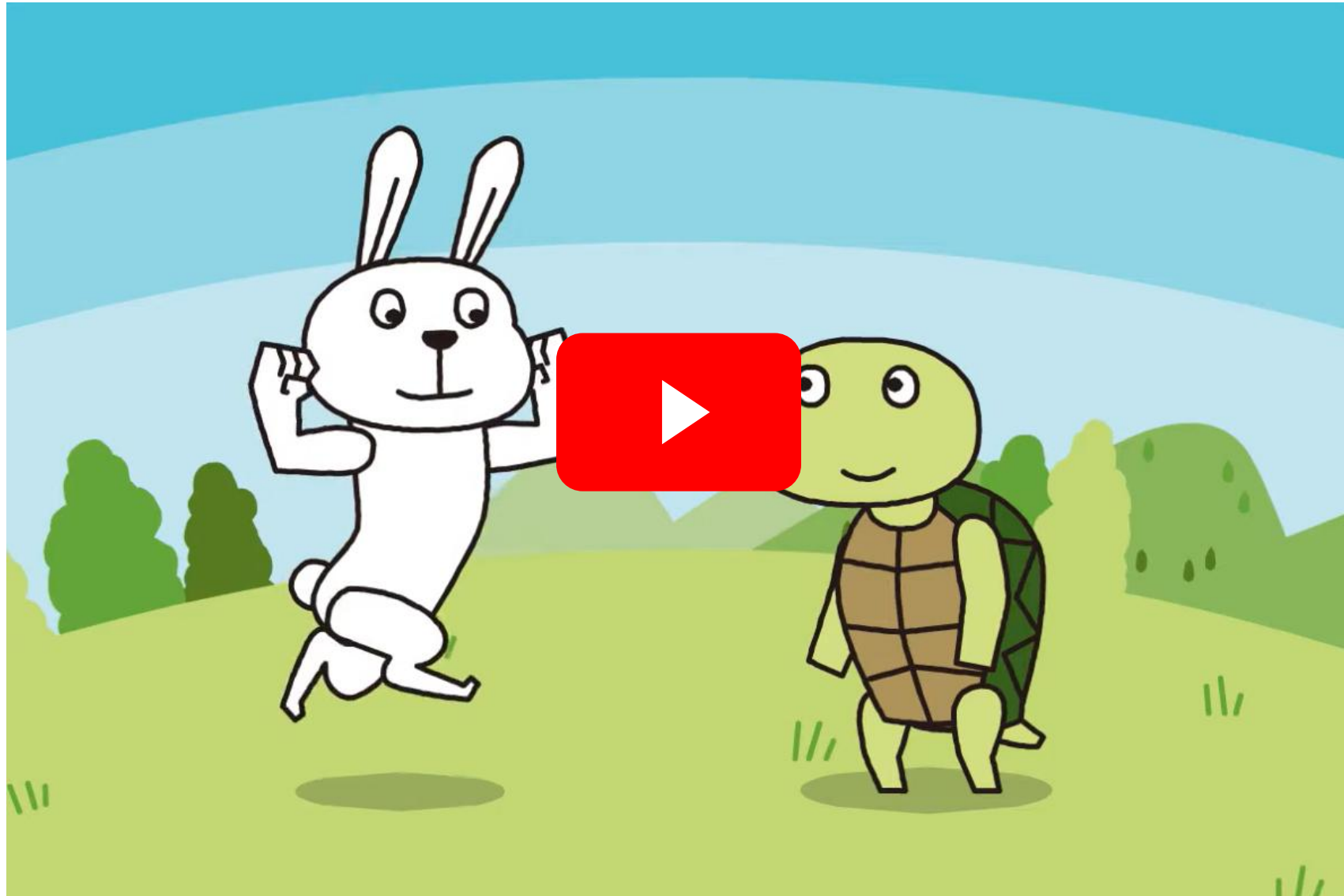


# こんな<sup>かた</sup>つかい方 したことない？

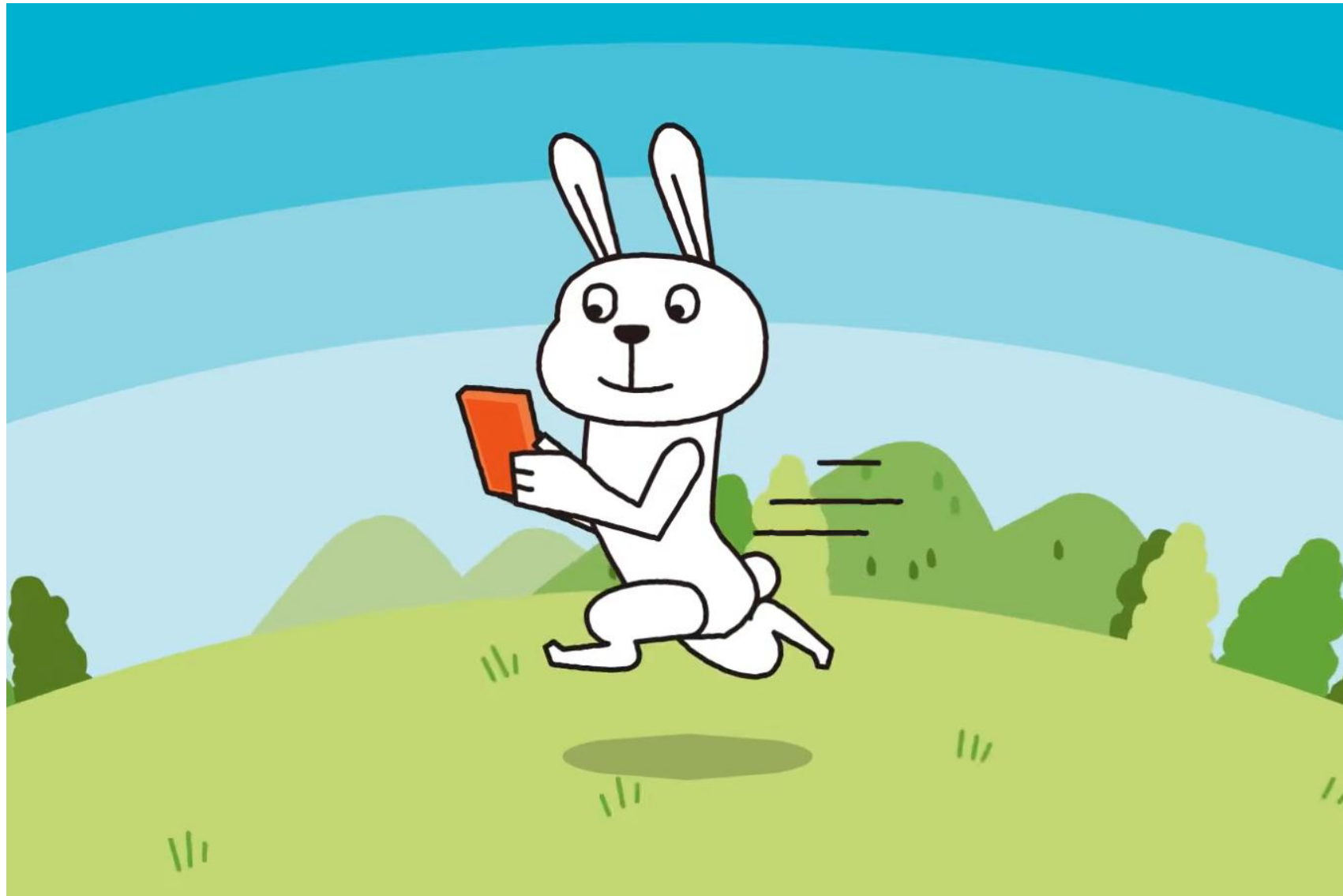


<sup>ある</sup>歩きながら  
スマホやタブレットなど  
<sup>み</sup>見たりすると、  
どうなるだろう？

# ウサギとカメのアニメーションを見て <sup>み</sup> <sup>かんが</sup> 考えよう

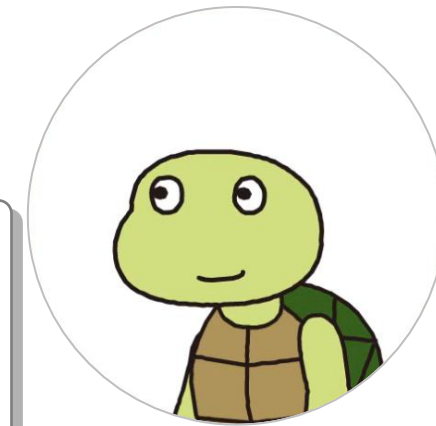


# ウサギはどんなつかい方<sup>かた</sup>をしていた？



# クイズ

## ウサギはどんなつかい<sup>かた</sup>方をしていた？



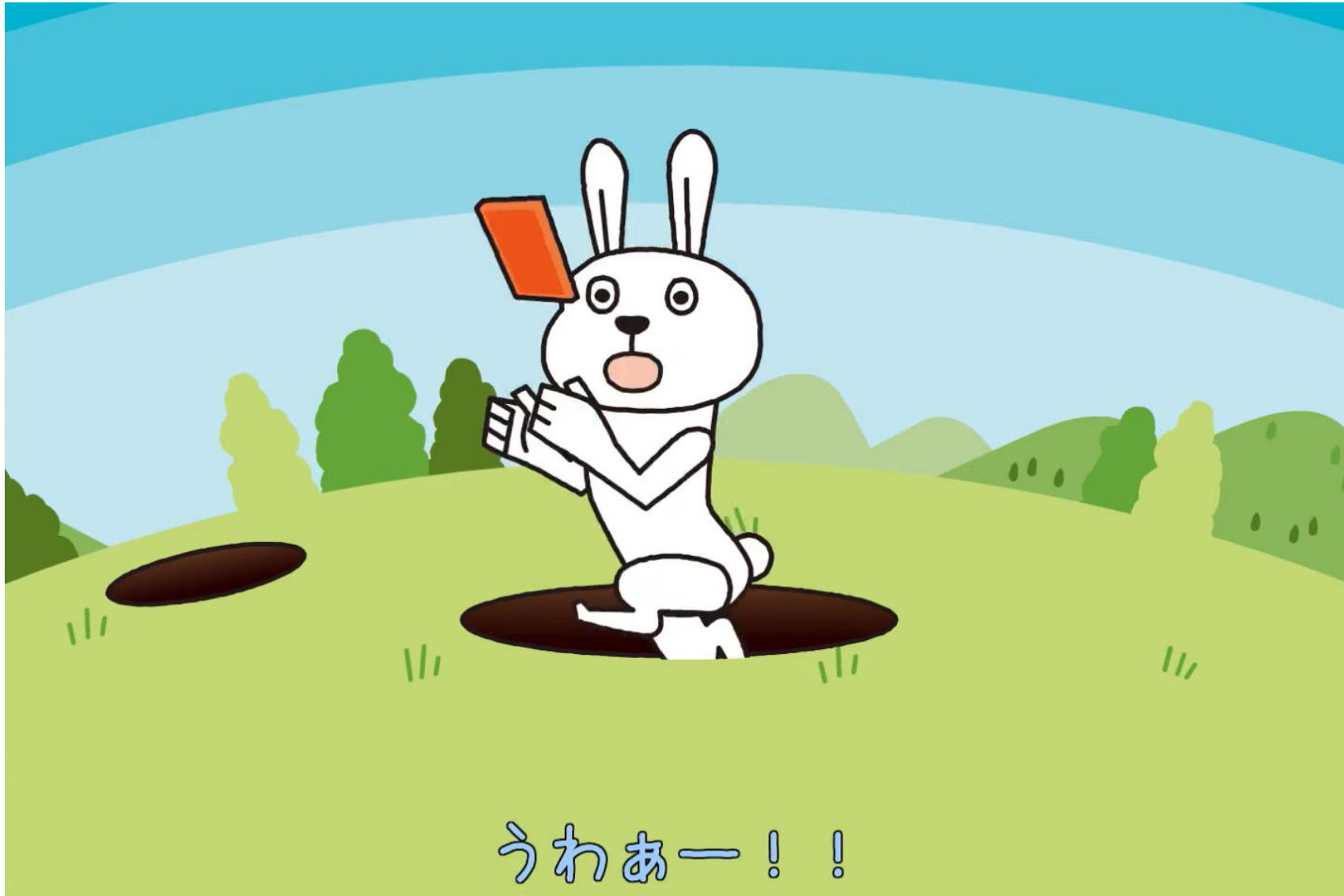
はし と けい み  
走りながら時計を見た



はし み  
走りながらメールを見た

こたえ

## 2. 走りながらメールを見た



おうだんほどうで<sup>ある</sup>歩きスマホをした  
どんなきけんがある？



# クイズ

おうだんほどうで<sup>ある</sup>歩きスマホをした  
どんなきけんがある？



1

くるま

車にぶつかる

2

とも

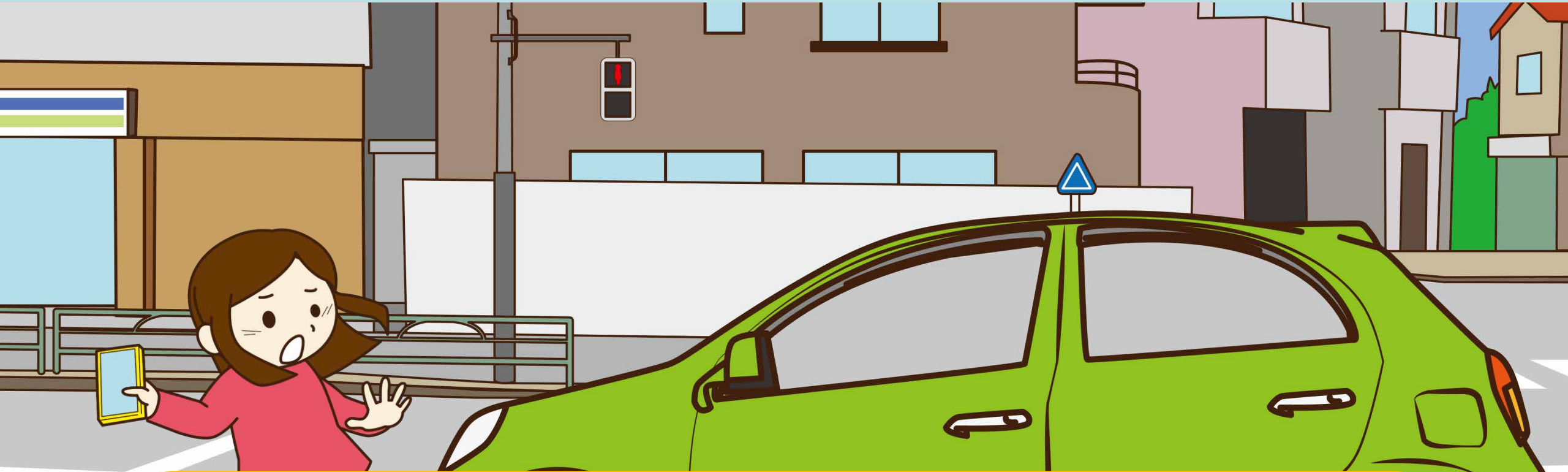
き

友だちに気づかない

こたえ

くるま

# 1. 車にぶつかる



くるま

車にぶつかったり、

ころんでけがをしたりするかもしれない

じてんしゃ

# 自転車にのっているときにメールがきた みなさんはどうする？



# クイズ

じてんしゃ  
自転車にのっているときにメールがきた  
みなさんはどうする？



1

のりながら<sup>み</sup>見る

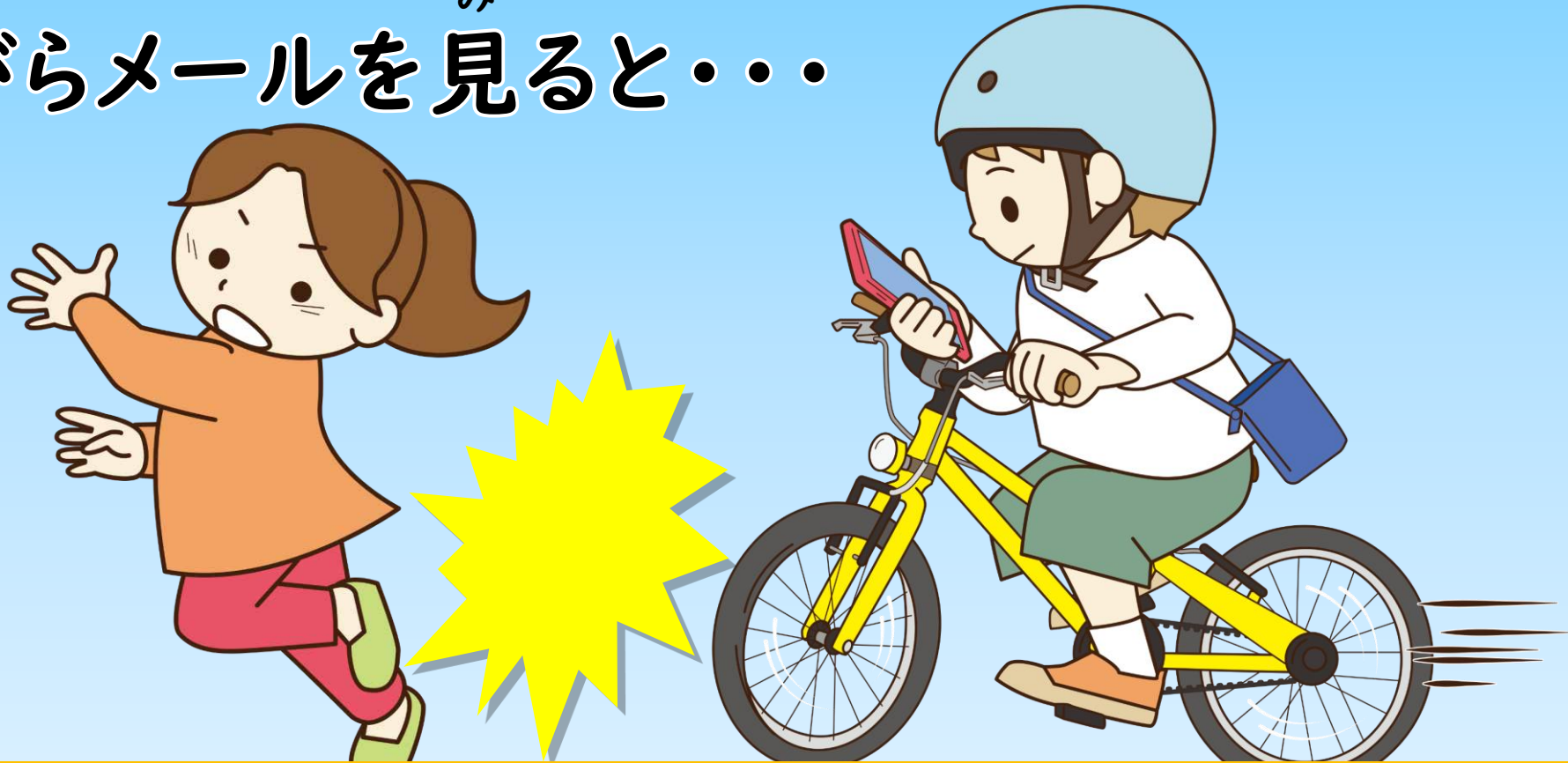
2

おりてから<sup>み</sup>見る

こたえ

## 2. おりてから見る<sup>み</sup>

のりながらメールを見<sup>み</sup>ると・・・



ひと  
人にぶつかってけがをさせてしまうこともある

ある  
歩きながらスマホをつかうと  
まわりが<sup>み</sup>見えづらくなる



ある つか  
歩きながら使うと、ほかにどんなきけんがある？



# これをまもろう

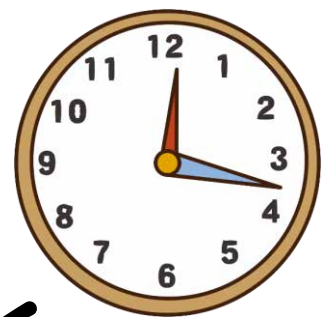
① スマホ・タブレット・ゲーム機<sup>き</sup>は  
ある  
歩きながらつかわない

② つかうときは、安全<sup>あん ぜん</sup>をかくにんして  
たど  
立ち止まってからつかう

む ちゅう                      だい じょう ぶ  
夢中になって大丈夫？



# こんなつかい方 <sup>かた</sup> したことはない？

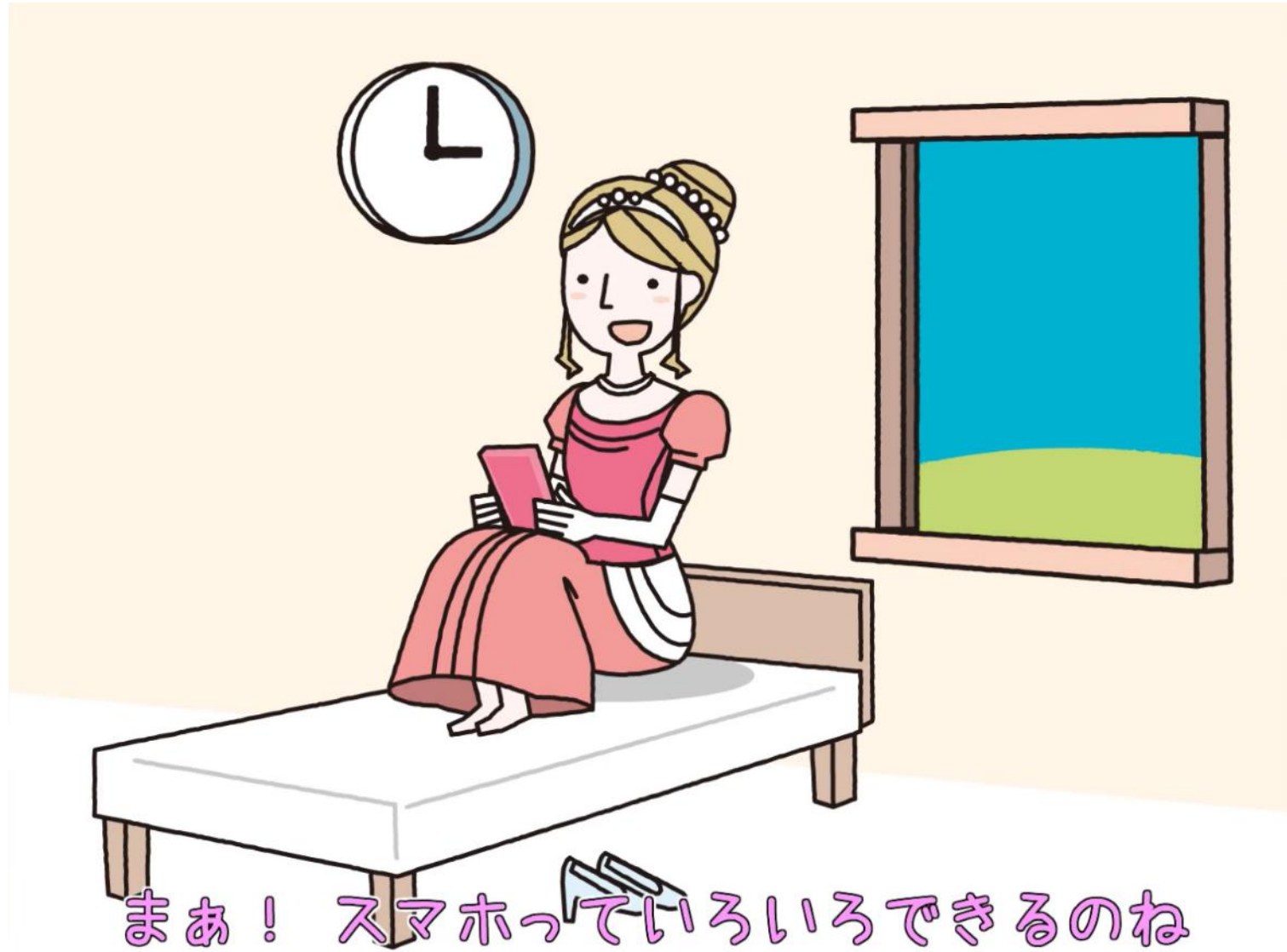


<sup>よる</sup>夜おそくまでともだちと  
スマホであそんだり  
<sup>どうが</sup>動画<sup>み</sup>を見たりすると、  
どうなるだろう？

# シンデレラのアニメーションを見て <sup>み</sup> <sup>かんが</sup> 考えよう



# シンデレラはどんなつかい<sup>かた</sup>方をしていた？



# クイズ

シンデレラはどんなつかい方かたをしていた？



1

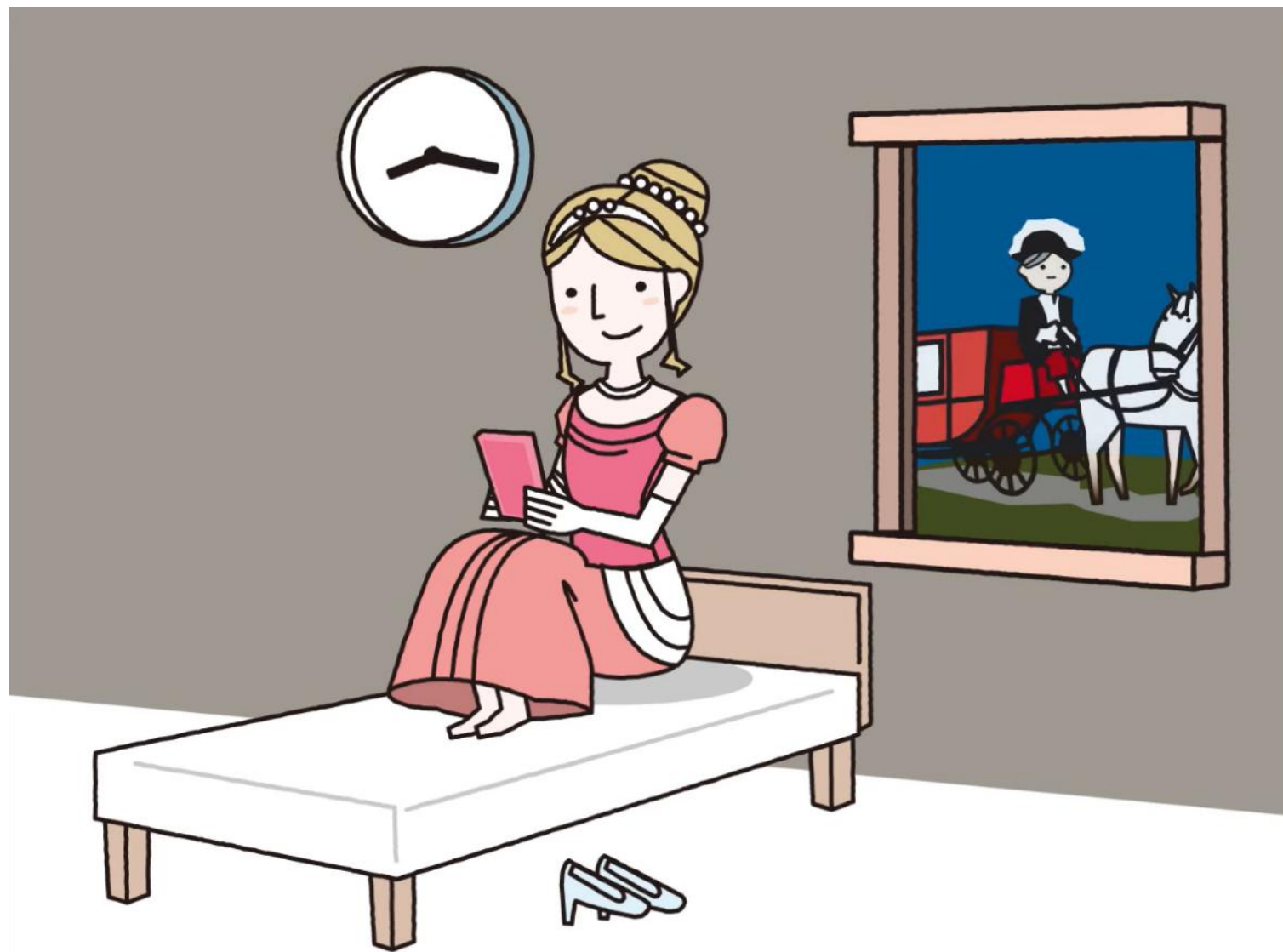
でんわ  
おうじさまに電話をした

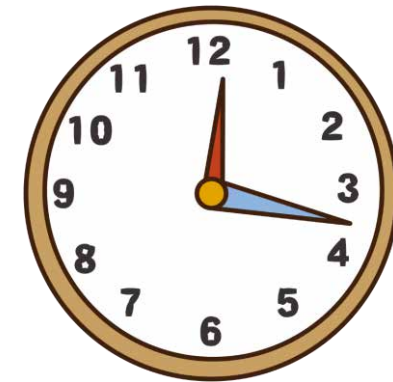
2

いえ  
いつまでも家で  
スマホをつかっていた

こたえ

## 2. いっまでも家でスマホをつかっていた





1

じ かん

つかう時間をきめる

2

す

好きなだけつかう

こたえ

じかん

# 1. つかう時間をきめる

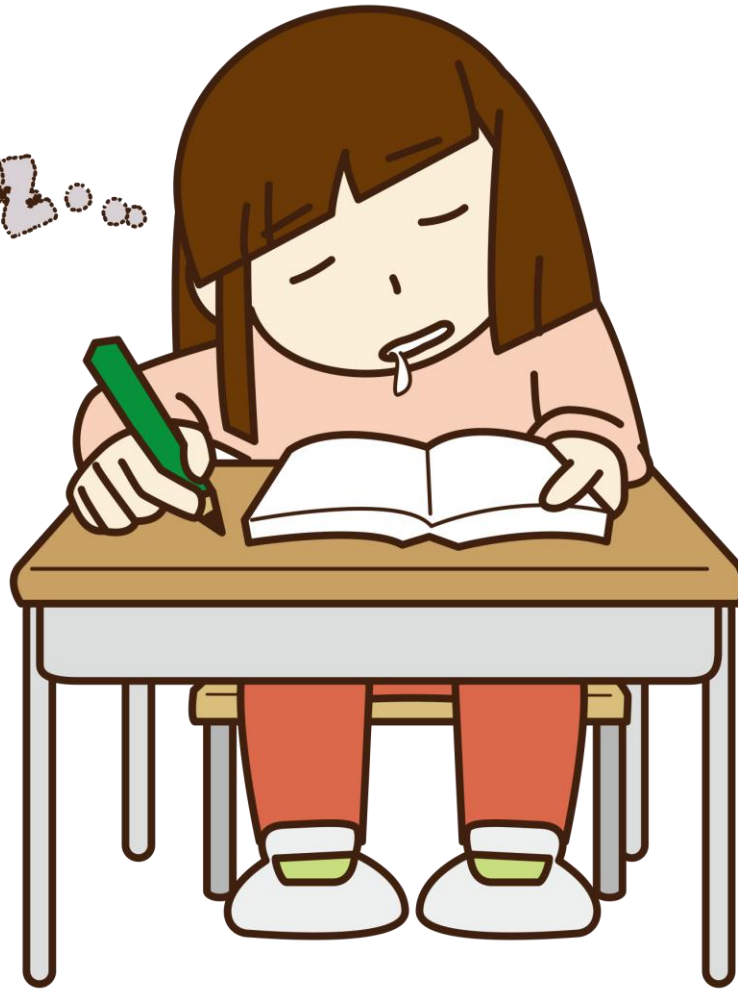
おうちの人とはなしあって  
1日<sup>にち</sup>のうち どれくらい  
つかっていいか ルールをきめる



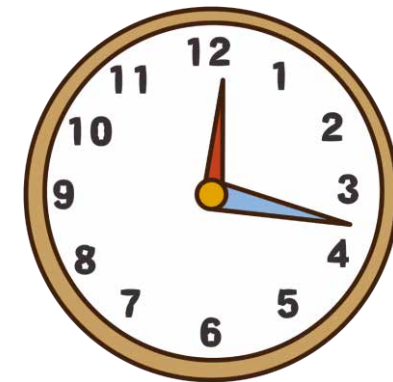
つか  
どうして使いすぎちゃいけないの？



ズズ...



## つかいすぎないために どうする？



1 おうちの<sup>ひと</sup>人に  
やめる<sup>じかん</sup>時間をつたえる



2 やめる<sup>じかん</sup>時間に  
<sup>おと</sup>音がなるようにする

# つかいすぎないために どうする？



おうちの<sup>ひと</sup>人に  
やめる<sup>じかん</sup>時間をつたえる



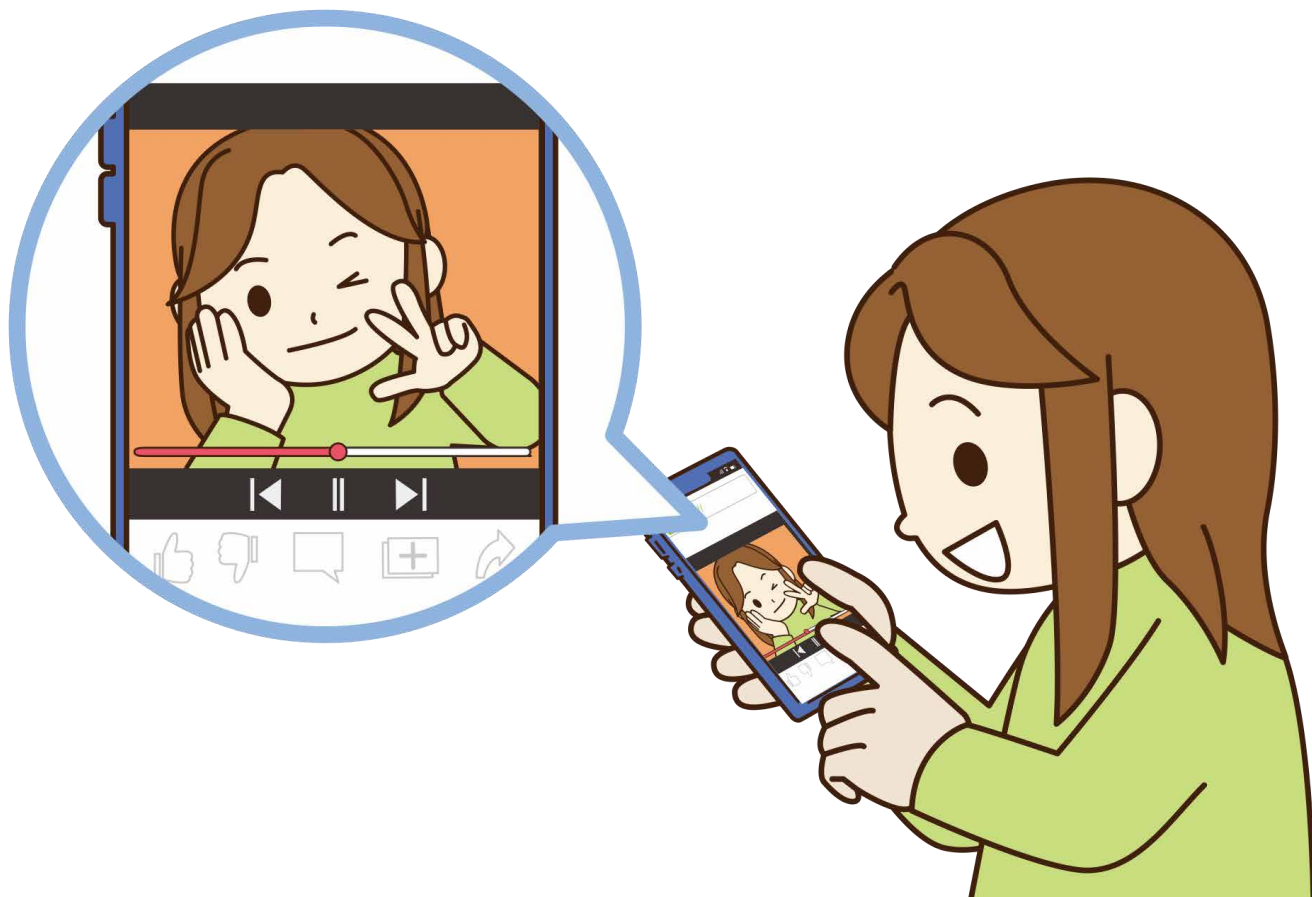
やめる<sup>じかん</sup>時間に  
<sup>おと</sup>音がなるようにする

# これをまもろう

- ① スマホやゲーム機<sup>き</sup>をつかうときは  
何時<sup>なんじ</sup>までつかうのか おうちの人<sup>ひと</sup>と  
ルール<sup>き</sup>を決める
- ② おわりの時間<sup>じかん</sup>を決めて おうちの人<sup>ひと</sup>に  
伝え<sup>つた</sup>たり、音<sup>おと</sup>がなるようにする



# こんなつかい方 <sup>かた</sup> したことない？



<sup>しゃしん</sup> 写真や <sup>どうが</sup> 動画をとって  
<sup>エスエヌエス</sup> インターネット (SNS)  
にのせる

# ネットやスマホではいろいろなことができる

## SNS (エヌエヌエス)



インターネット (SNS) に  
写真や動画をのせると  
たくさんの人に見てもらえる

エックス きゅう ツイッター  
X (旧Twitter)  
インスタグラム  
Instagram

さん びき

み

かんが

# 三匹のコブタのアニメーションを見て考えよう



すえ こ 未っ子ブタはどんなつかい方をしていた？

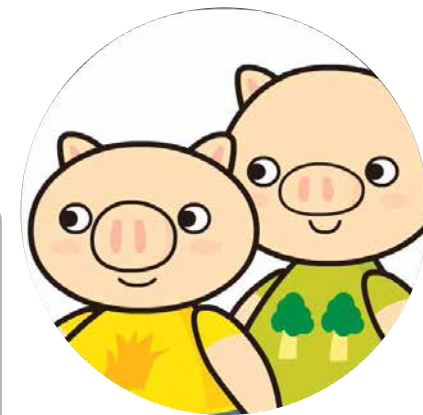
かた



さっそく SNSにアップしちゃおう

# クイズ

すえ こ 未っ子ブタはどんなつかい方<sup>かた</sup>をしていた？



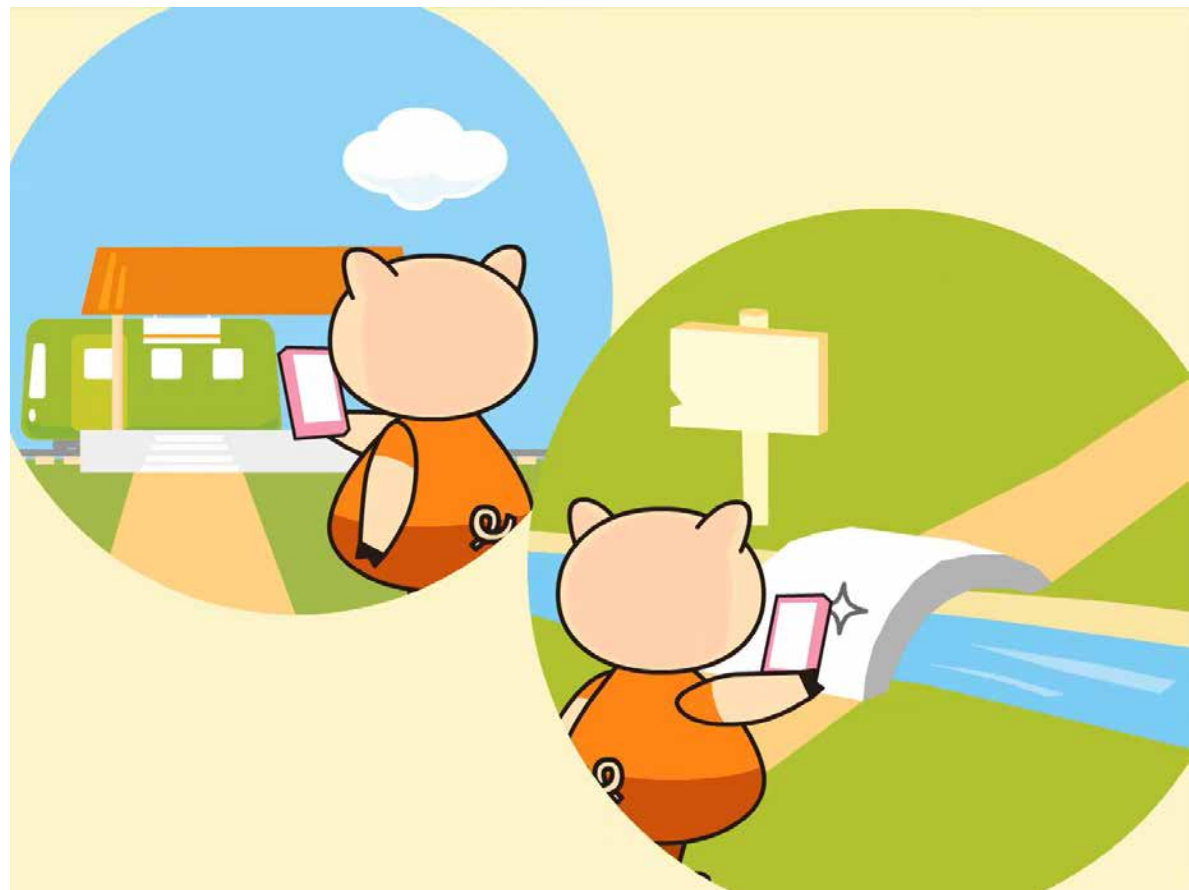
おうちの<sup>ちか</sup>近くで、<sup>みち</sup>道に  
まよって<sup>ち</sup>地図<sup>ず</sup>でしらべた



おうちの<sup>ちか</sup>近くで、<sup>しゃしん</sup>写真<sup>を</sup>  
とって<sup>エスエヌエス</sup>SNSにのせた

こたえ

2. おうちの近くで、<sup>ちか</sup>写真<sup>しゃ しん</sup>をとって  
<sup>エヌエヌエヌ</sup>SNSにのせた



# クイズ

エスエヌエス

しゃ しん

# SNSにどんな写真をのせるとキケン？



こ じん じょう ほう  
個人情報



そら      しゃ しん  
空の写真



# 1. 個人情報



かお きん じょ しゃ しん  
顔や近所でとった写真など、  
どこに住んでいるだれなのか  
わかる情報のことを  
こ じん じょう ほう  
個人情報という

# 個人情報につながるヒント



ユニフォーム



でんちゆう  
電柱

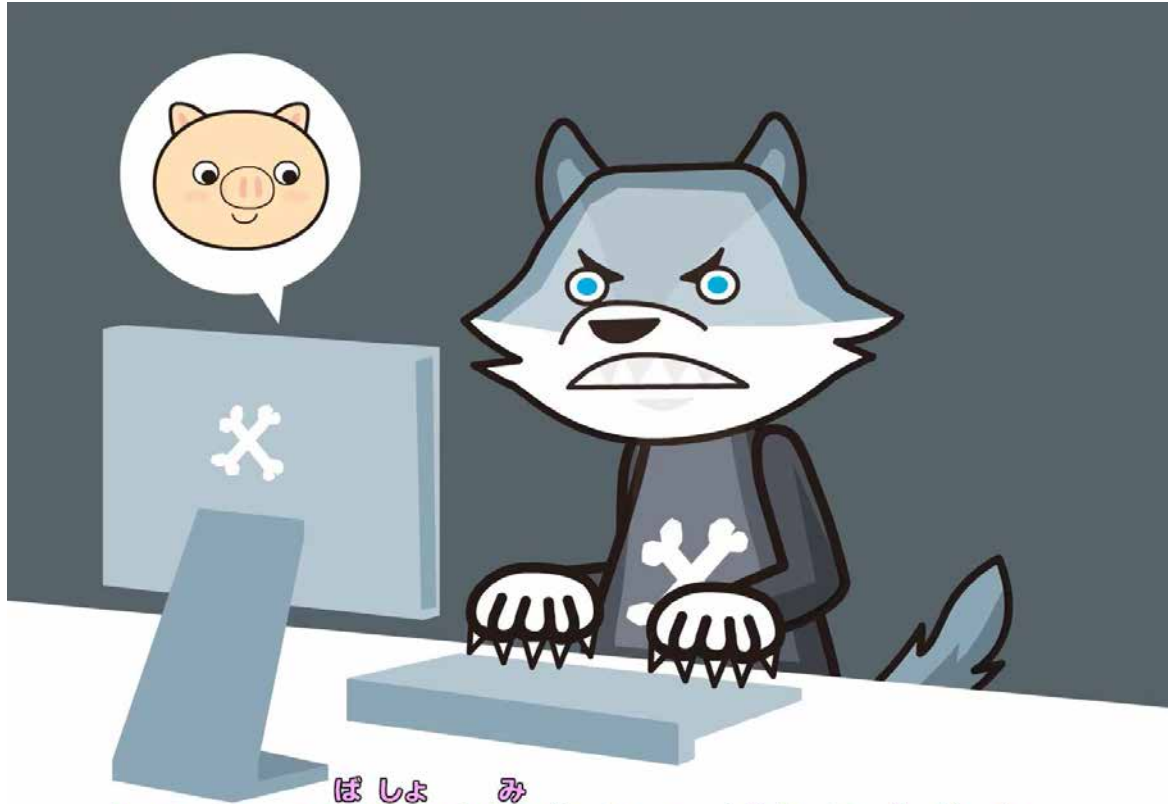


みせ  
お店のかんばん



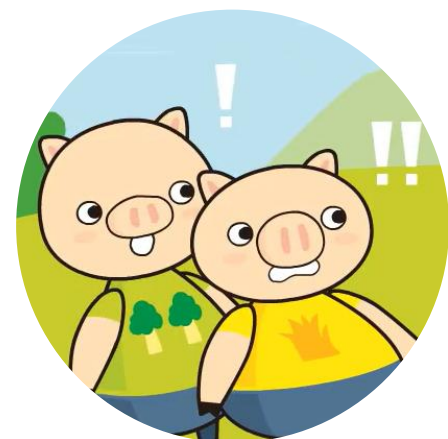
なら  
習いごとのカバン

# ひと しゃ しん み き わるい人が写真を見ていることに気づいていた？



# クイズ

わかるい人が写真を見ていることに  
気づいていた？



気づいていた



気づいていなかった

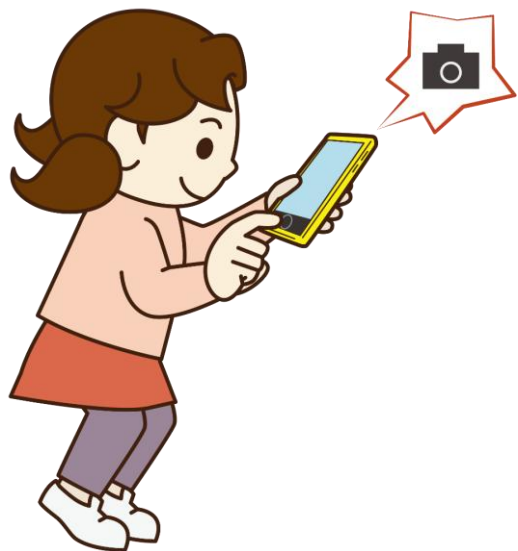
こたえ

## 2. 気づいていなかった<sup>き</sup>



# クイズ

しゃ しん エスエヌエス  
写真をとってSNSにのせたいときは  
どうする？



しゃ しん  
写真をとっていいか  
きいてみる



エスエヌエス  
SNSにのせていいか  
きいてみる

こたえ

しゃ しん  
写真をとってSNSにのせたいときは  
どうする？



しゃ しん  
写真をとっていいか  
きいてみる



एसエヌएस  
SNSにのせていいか  
きいてみる

# これをまもろう

- エヌエヌエヌ  
① SNSにのせるときは  
かお きん じよ しゃ しん こじん じょうほう  
顔や近所の写真など、個人情報に  
つながるものがないか たしかめる
- しゃ しん エヌエヌエヌ  
② 写真をとったり、SNSにのせるときは  
い い  
とって良いか、のせて良いか  
かなら あいて  
必ず相手にたしかめる

# さいごに

おうちの<sup>ひと</sup>人と

「つかっていい時間」や

「スマホやタブレットのつかい方」

のルールについて<sup>はな</sup>話し<sup>あ</sup>合おう!