

あんぜんきょうしつ  
**スマホ・ネット安全教室**  
 エスエヌエスはっしんへん  
**[ SNS発信編 ]**

なまえ  
**名前**

お  
**① どうしてトラブルが起きたのだろう？**



おどろ  
**なぜ、ともだちは驚いてしまったのでしょうか？**

かんが りゆう か  
**考えられる理由を書いてみよう**

しゃしん エスエヌエス  
**② この写真はSNSにのせてもよい？ いけない？**

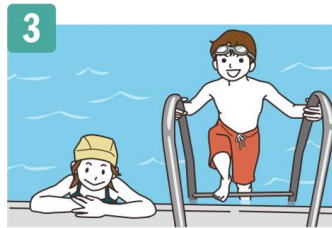
のせてもよいものに「○」のせてはいけないものに「×」を  
 か  
**書いてみよう**



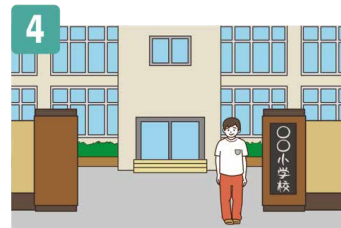
しゅうがくりょこう  
**修学旅行でとった**  
 ふうけい しゃしん  
**風景の写真**



カフェでとった  
 じぶん しゃしん  
**自分とともだちの写真**



ともだちとプールに  
 い しゃしん  
**行ったときの写真**



がっこうめい うつ  
**学校名も写っている**  
 じぶん しゃしん  
**自分の写真**

( )

( )

( )

( )

あんぜんきょうしつ  
 スマホ・ネット安全教室  
 エスエヌエスはっしんへん  
 [ SNS発信編 ]

③ともだちがドコ美さんの写真を勝手にSNSにのせたときは  
 どうしたらよいでしょうか？

①～③から選んで○をつけよう

- ① ともだちにやめてと伝える
- ② 別のともだちに相談する
- ③ 先生や保護者に相談する

